

Vorwort.....	2
1 Einwahl.....	3
2 Anmeldung.....	4
3 Bildschirmaufbau.....	5
4 Technische Voraussetzungen.....	6
5 Nutzungszeiten	7
6 Support.....	8
7 Beschreibung der Sicherheit.....	9
8 Tips und Tricks.....	10

Vorwort

Sehr geehrte Anwenderin, sehr geehrter Anwender,

Euler Hermes stellt Ihnen mit dieser Internet-Anwendung ein neues Instrument für eine einfache und schnellere Zusammenarbeit zur Verfügung. Sie können so wichtige Vertrags- und Schadendaten Ihrer Kunden problemlos abrufen.

Entsprechende Statistiken zu Verträgen, Prämien, Provisionen und zum Bestand sind dabei bereits für Sie aufbereitet und liegen auch zum Download auf Ihren Rechner bereit.

Darüber hinaus bieten wir Ihnen jetzt auch die Möglichkeit, sich Ihre Provisionsdaten direkt auf Ihren Rechner herunterzuladen.

Eine hohe Bedeutung bei der Entwicklung der Makler-Online-Anwendung hatte für uns die Sicherheit bei der Übertragung Ihrer Kundendaten. Dafür haben wir die gegenwärtig beste zur Verfügung stehende Verschlüsselungssoftware ausgewählt. Wir sind überzeugt, mit dieser Entscheidung für eine sichere Datenübertragung in Ihrem Sinne gehandelt zu haben. Dadurch entstehende leichte Einbußen bei der Übertragungsgeschwindigkeit sind insoweit bewußt in Kauf genommen worden.

Wir freuen uns, daß wir mit diesem Service zu einem schnelleren Informationsfluß und zu einer Optimierung Ihrer Kundenbetreuung beitragen können.

Ihr Makler-Team

1 Einwahl

Die Einwahl erfolgt über die Internet-Adresse:

<http://makler-online.hermes-kredit.com>

2 Anmeldung

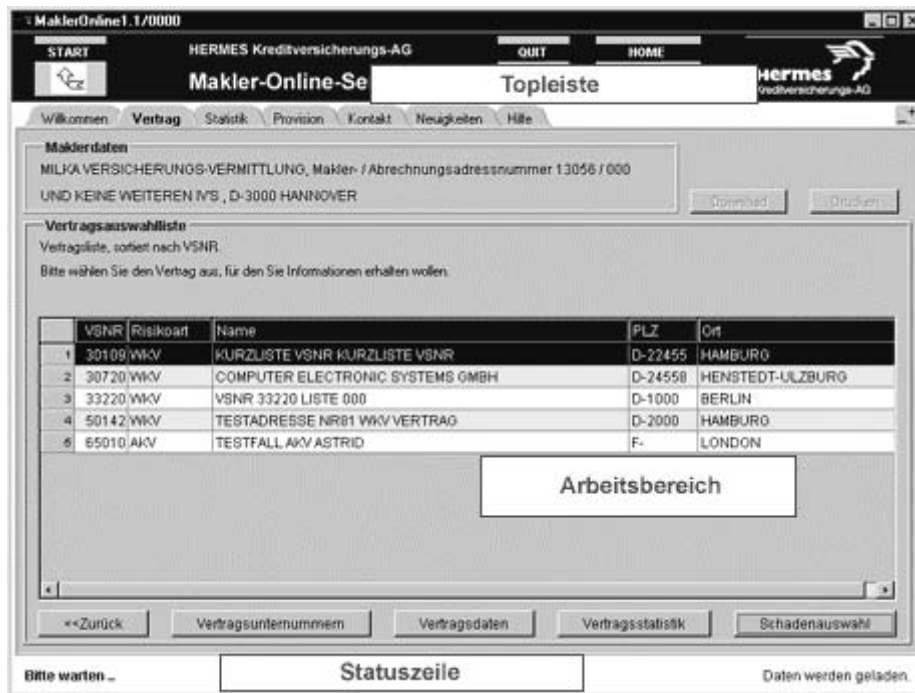
Nachdem Sie die Internet-Seite aufgerufen haben, wird eine Anmeldemaske für die Makler-Online-Anwendung gezeigt. Geben Sie dort bitte die von uns erhaltene 7-stellige Kenn-ID sowie das Kennwort ein. Das Kennwort unterliegt bestimmten Konventionen und muß aus Sicherheitsgründen monatlich gewechselt werden.

Das Ihnen vorliegende Start-Kennwort muß bei der ersten Anmeldung gewechselt werden.

Klicken Sie nach der Eingabe von Kenn-ID und Kennwort erst auf den Button Anmelden, wenn er aktiviert worden ist. Dies geschieht, indem Sie die Maus kurz über die Anmeldemaske bewegen.

3 Bildschirmaufbau

Die Anwendung ist in mehrere Bereiche aufgeteilt:



Die Topleiste enthält

- Einen Start-Button, mit dem Sie zurück zur Willkommenseite gelangen.
- Einen Quit-Button, mit dem Sie die Makler-Online Anwendung verlassen können. Sie müssen sich dann erneut anmelden.
- Einen Home-Button, mit dessen Hilfe in einem separaten Browserfenster die Euler Hermes Homepage aufgerufen wird.
- Die Navigation erfolgt durch Karteikartenreiter. Wenn Sie diese anklicken, können Sie folgende Anwendungen aufrufen:
 - Willkommen
 - Vertrag
 - Statistik
 - Provision
 - Kontakt
 - Neuigkeiten
 - Hilfe

Eine genaue Beschreibung der Anwendungen erhalten Sie, wenn Sie von der jeweiligen Seite aus die Hilfefunktion aufrufen.

Im Arbeitsbereich werden Auswahlmenüs und Daten der einzelnen Anwendungen angezeigt. Innerhalb einer Anwendung können Sie sich durch Anklicken der Buttons am unteren Ende des Arbeitsbereichs hin- und herbewegen.

Mit Hilfe der Buttons in dem Feld oben rechts können Sie übergeordnete Funktionen wie Drucken oder Download starten.

In der Statuszeile werden Sie über den Zustand der Anwendung informiert.

4 Technische Voraussetzungen

Die minimalen Anforderungen zur Nutzung der Makler-Online-Anwendung sind

- Java 1.1 fähiger Browser
- Internetzugang

Für eine optimale Nutzung der Makler-Online-Anwendung empfehlen wir folgende Ausstattung:

- PC mit 200 MHz
- MS Windows NT4.0 / 9x
- 32 MB RAM Arbeitsspeicher
- ISDN oder vergleichbare Internetanbindung
- Java 1.1 fähiger Browser
- Bildschirmauflösung 800x600

Bei Nutzung des Internet Explorers oder des Netscape Navigators kann es zwischen den einzelnen Versionen aufgrund abweichender Implementierung von Standards zu unterschiedlichen Darstellungen kommen.

Hinweis:

Die Verarbeitungsgeschwindigkeit ist abhängig von der gewählten Hardware und den Netzkapazitäten des von Ihnen gewählten Internet-Providers.

5 Nutzungszeiten

Der Online-Zugang steht Ihnen derzeit zu folgenden Zeiten zur Verfügung, gesetzliche Feiertage ausgenommen:

Montags –freitags von 7.00 bis 19.00 Uhr
1.Freitag im Monat von 7.00 bis 16.00 Uhr

Die Verfügbarkeit der Anwendungen und Daten wird durch die jeweils gültigen Euler Hermes-Standardverfahren gesichert. Eine Verfügbarkeitsgarantie kann jedoch nicht gegeben werden.

6 Support

Sollte bei der Nutzung der Anwendung ein Fehler oder ein Passwort Problem auftreten, bitten wir Sie, sich an unseren Online-Benutzer-Service (Tel. 040-8834-1900) zu wenden. Der Online-Benutzer-Service ist von

Montag bis Donnerstag in der Zeit von 08:00 bis 17:30 Uhr
und
Freitag von 08:00 bis 16:00 Uhr

erreichbar.

7 Beschreibung der Sicherheit

Um Sicherheitsrisiken im Internet, wie z.B. das Mithören/Verfälschen von Daten oder den Verlust von Daten zu verhindern, arbeitet unsere Anwendung mit einem sicheren Übertragungsprotokoll und einer Verschlüsselungssoftware.

Verwendung findet eine transparent laufende, hochsichere 128-Bit-Verschlüsselung (IDEA) der Firma Brokat Informationssysteme GmbH (Stuttgart).

In der Zeitschrift Datenschutz und Datensicherheit 21 (1997) S. 495 steht dazu:

Brokat hat für das angewandte Produkt X.PRESSO Security Package 1.1 ein ITSEC Sicherheitszertifikat erhalten.

Für die Funktionalität Datenverschlüsselung und Nachweis der Datenintegrität wurden die Evaluationsstufe E3 und die Mechanismenstärke hoch zuerkannt.

X.Presso unterlag nie den US-Exportregulierungen für Kryptoprodukte und ist in zahlreichen Online-Banksystemen in Europa implementiert.

Bei jeder Anmeldung erfolgt im Hintergrund eine Prüfung bei der Firma TC TrustCenter for Security in Data Networks GmbH, ob Sie tatsächlich mit der Euler Hermes Kreditversicherungs-AG verbunden sind.

Hinweis:

Zur Überprüfung des Zugriffsschutzes protokolliert der Euler Hermes folgende Daten:

- Kenn-ID,
- Datum/Uhrzeit der Anmeldung und
- Datum/Uhrzeit der ausgelösten Abfragen.

8 Tips und Tricks

Anwendung reagiert nicht mehr:

Falls Ihre Anwendung scheinbar grundlos nicht mehr reagiert, kann es sein, daß eine Dialogbox, die unter dem Makler-Online-Fenster verborgen ist, auf Ihre Eingabe wartet. Verkleinern Sie dann alle Fenster, bis Sie die Dialogbox wieder entdecken und Ihre Eingabe tätigen können.

Makler-Online-Fenster verschwindet plötzlich:

Nach dem Quittieren einer Dialogbox kann es u.U. passieren, daß das Makler-Online-Fenster in den Hintergrund gestellt wird und deshalb scheinbar verschwindet. Durch Anklicken des Symbols "MaklerOnline" in der Symbolleiste unten können Sie sich das Fenster zurückholen.

Eine VSNR, die mit Hilfe eines Names ausgewählt wurde, wird nicht gefunden:

Versuchen Sie verschiedene Schreibweisen, insbesondere Groß- und Kleinschreibung oder die Auflösung von Umlauten in zwei Buchstaben (z.B. MUELLER anstatt Müller).

Druckfunktion funktioniert nicht:

Falls Ihr PC über einen Proxyserver mit dem Internet verbunden ist, müssen Sie folgende Einstellungen im Browser vornehmen:

Microsoft Internet Explorer

- Ansicht
- Internetoptionen
- Verbindung
- Proxyserver erweitert
- 127.0.0.1 zusätzlich als Ausnahme eintragen

Netscape Navigator

- Bearbeiten
- Einstellungen
- Erweitert
- Proxies: Manuelle Proxy-Konfiguration auswählen
- Anzeigen
- 127.0.0.1 zusätzlich als Ausnahme eintragen.

Fläche mit Tabelle nimmt den ganzen Arbeitsbereich ein:

Dies kann u.U. bei einer älteren Javaversion im Internet Explorer auftreten. Vergrößern Sie das Makler-Online-Fenster auf die maximale Größe (mit dem mittleren der Fenster-Buttons oben rechts), dann haben Sie weiterhin Zugang zu allen Navigationselementen.