

Insolvenzprognose 2009

Abgeschlossen im November 2008
Hamburg, 01.12.2008

Ein Unternehmen der **Allianz** 

 **EULER HERMES**
Kreditversicherung

Inhalt

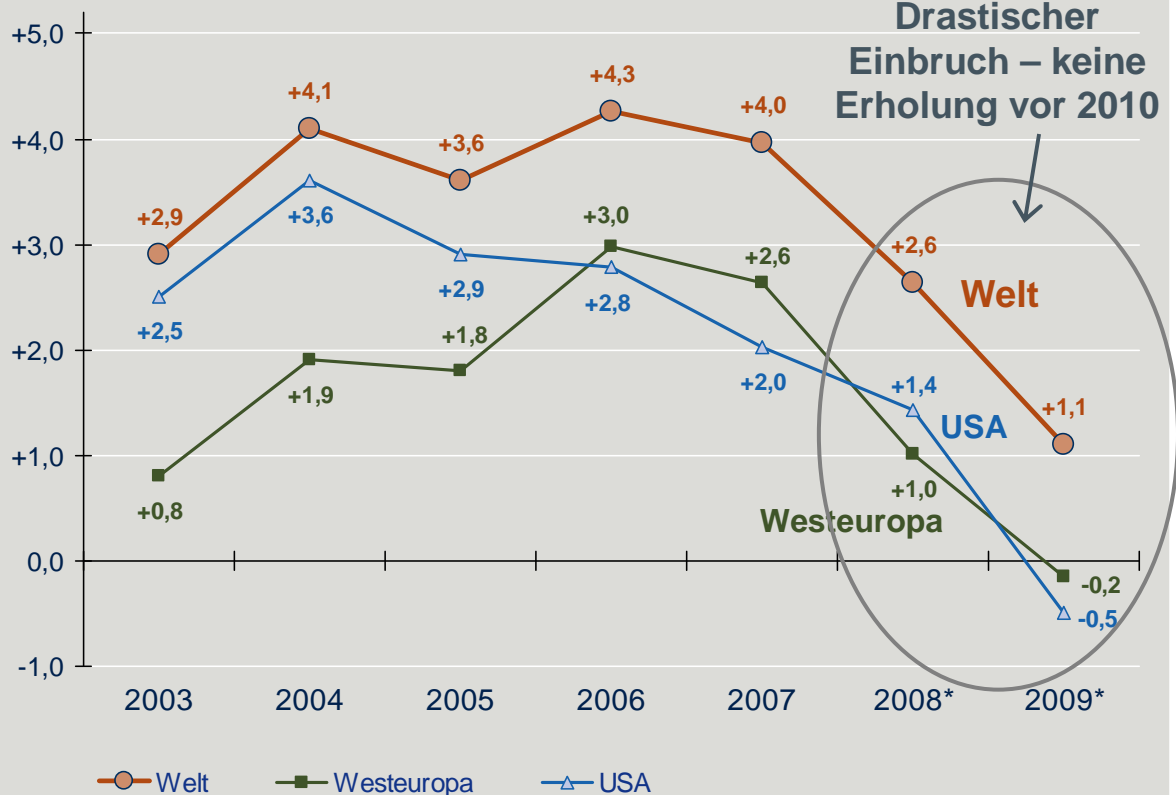
- ▶ **Internationale Insolvenzprognose**
- Insolvenzprognose Deutschland

Weltwirtschaftliche Rahmenbedingungen jenseits der Normalität – Industriestaaten von Rezession bedroht

Die krisenhaften Zuspitzungen an den internationalen Finanz- und Rohstoffmärkten treffen die Weltkonjunktur 2008/09 äußerst hart – vielen Industriestaaten droht eine Rezession.

Entwicklung der Weltwirtschaft 2003-2009

Jährliche Veränderung des realen Bruttoinlandsprodukts (BIP) in %



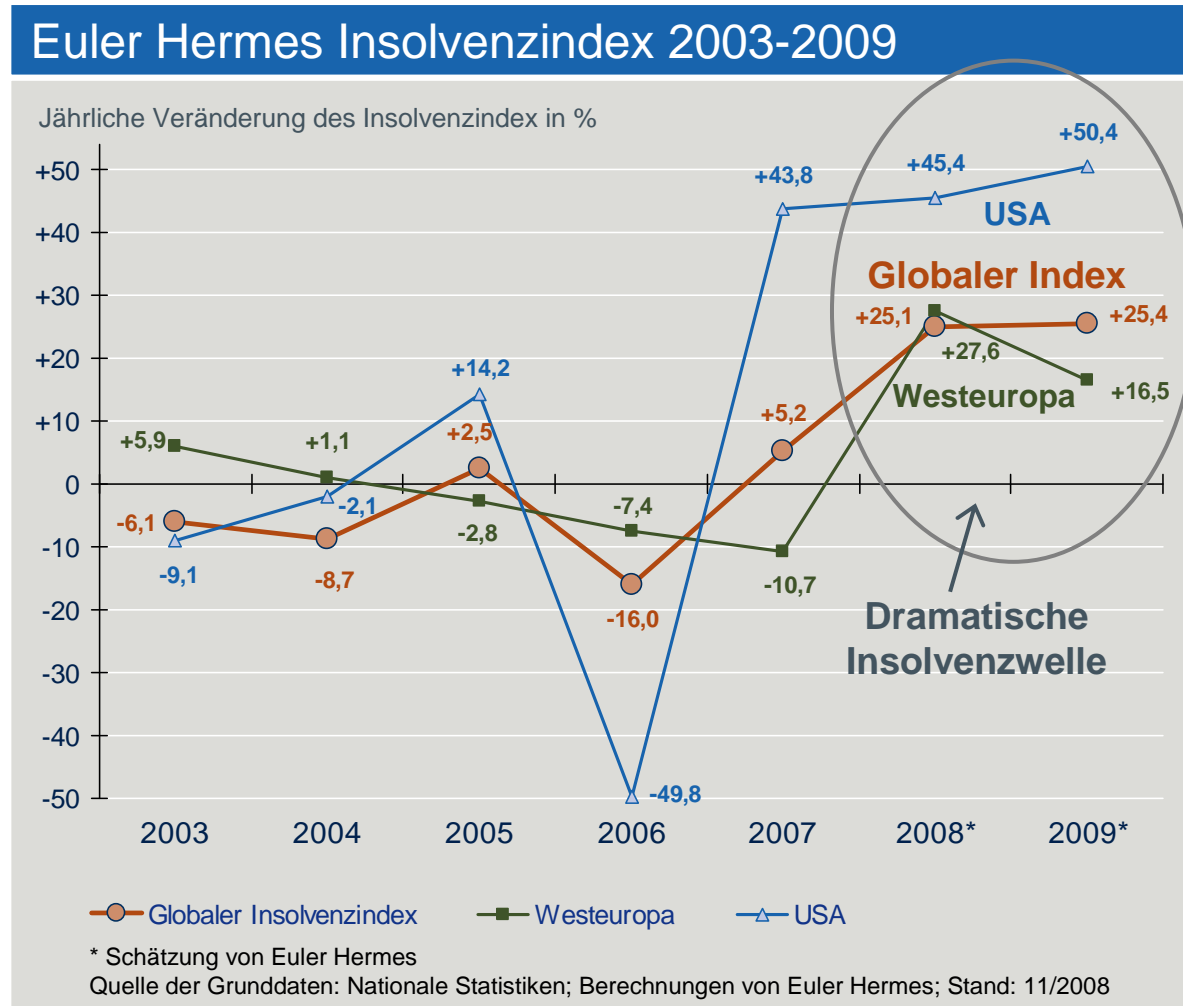
* Schätzung von Euler Hermes

Quelle der Grunddaten: Nationale Statistiken; Berechnungen von Euler Hermes; Stand: 11/2008

Globaler Insolvenzindex verschlechtert sich dramatisch

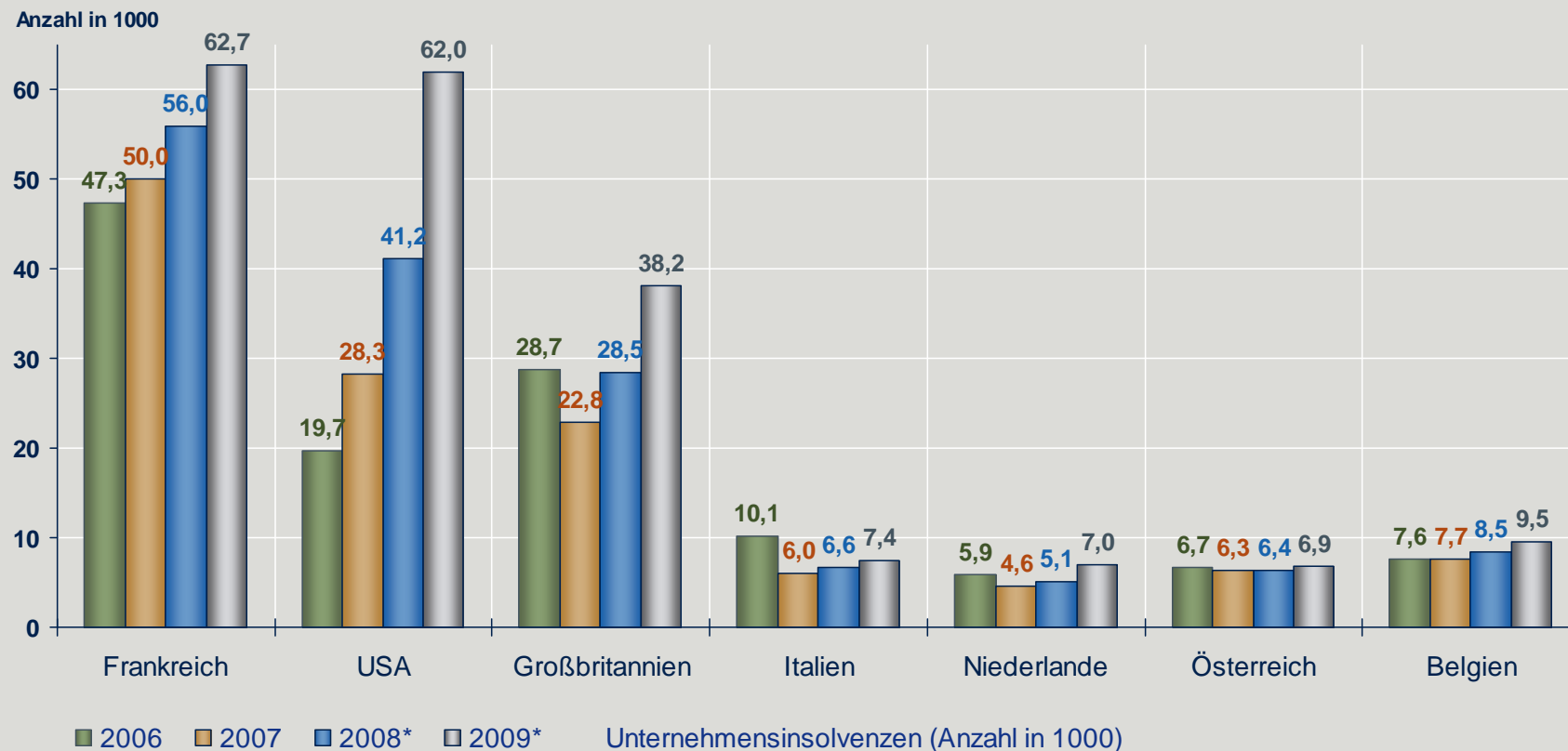
Im Gefolge der weltwirtschaftlichen Turbulenzen wird ein rapider Anstieg der internationalen Insolvenzentwicklung prognostiziert

- **Globaler Index:** Dramatischer Anstieg
- **USA:** sprunghafter Insolvenzs Schub
- **Westeuropa:** Rasante Trendumkehr



Massive Insolvenzwelle in wichtigen Partnerstaaten Deutschlands

Insolvenzen** in den wichtigsten Exportländern Deutschlands 2006-2009



Sortiert nach Rangfolge der Handelspartner Deutschlands 2007 (Frankreich an 1. Stelle, USA an 2., usw.)

* Schätzung von Euler Hermes

** Eingeschränkte Vergleichbarkeit aufgrund unterschiedlicher Erfassungsmethoden.

Quelle: Nationale Statistiken; Stand: 11/2008

Tabelle: Internationale Konjunktorentwicklung

Veränderung des realen Bruttoinlandsprodukts (BIP) gegenüber dem Vorjahr in %

| | Gewicht in % | 2006 | 2007 | 2008* | 2009* |
|---------------------------|-----------------|--------------|--------------|-------------|-------------|
| Welt | 100,0 | +4,3 | +4,0 | +2,6 | +1,1 |
| USA | 26,2 | +2,8 | +2,0 | +1,4 | -0,5 |
| Kanada | 2,7 | +3,1 | +2,7 | +0,5 | +0,2 |
| Japan | 8,4 | +2,4 | +2,1 | +0,3 | -0,2 |
| Euroraum | 23,4 | +3,0 | +2,6 | +1,0 | -0,2 |
| Deutschland | 6,4 | +3,2 | +2,6 | +1,3 | -0,7 |
| Frankreich | 5,0 | +2,4 | +2,1 | +0,9 | +0,0 |
| Italien | 4,0 | +1,9 | +1,4 | -0,3 | -0,4 |
| Spanien | 2,8 | +3,9 | +3,7 | +1,3 | -0,5 |
| Niederlande | 1,5 | +3,4 | +3,5 | +2,1 | +0,3 |
| Belgien | 0,9 | +3,0 | +2,6 | +1,4 | +0,2 |
| Österreich | 0,7 | +3,3 | +3,0 | +1,9 | +0,5 |
| Finnland | 0,5 | +4,8 | +4,4 | +2,2 | +1,3 |
| Griechenland | 0,6 | +4,2 | +4,0 | +3,2 | +2,0 |
| Irland | 0,5 | +5,7 | +6,0 | -1,6 | -1,1 |
| Portugal | 0,4 | +1,4 | +1,9 | +0,6 | +0,2 |
| Großbritannien | 5,2 | +2,8 | +3,0 | +0,8 | -1,1 |
| Schweden | 0,9 | +4,4 | +2,9 | +0,8 | +0,3 |
| Dänemark | 0,6 | +3,9 | +1,7 | +0,2 | +0,2 |
| Norwegen | 0,8 | +2,5 | +3,7 | +2,1 | +1,0 |
| Schweiz | 0,8 | +3,4 | +3,3 | +1,9 | +0,5 |
| Mittel-/Osteuropa | 6,9 | +7,3 | +7,0 | +5,4 | +2,4 |
| Russland | 2,4 | +7,4 | +8,1 | +7,0 | +3,5 |
| Asien (ohne Japan) | 15,5 | +9,2 | +9,2 | +7,3 | +5,6 |
| China | 6,2 | +11,6 | +11,9 | +9,5 | +7,8 |

* Schätzung von Euler Hermes

Quelle: Nationale Statistiken; Berechnungen von Euler Hermes; Stand: 11/2008

Tabelle: Internationale Insolvenzentwicklung**

Anzahl Unternehmensinsolvenzen

| | 2003 | 2004 | 2005 | 2006 | 2007 | 2008* | 2009* |
|-------------------------|---------|---------|---------|---------|---------|---------|---------|
| Belgien | 7.593 | 7.910 | 7.878 | 7.617 | 7.677 | 8.457 | 9.487 |
| Dänemark | 2.506 | 2.620 | 2.495 | 1.987 | 2.401 | 3.399 | 3.704 |
| Deutschland | 39.320 | 39.213 | 36.843 | 34.137 | 29.160 | 30.100 | 33.804 |
| Finnland | 3.101 | 2.745 | 2.547 | 2.587 | 2.560 | 2.902 | 3.421 |
| Frankreich | 49.383 | 49.056 | 49.494 | 47.331 | 50.002 | 56.015 | 62.713 |
| Griechenland | 480 | 577 | 586 | 542 | 510 | 563 | 647 |
| Großbritannien | 26.054 | 24.819 | 27.187 | 28.713 | 22.832 | 28.462 | 38.201 |
| Irland | 377 | 361 | 349 | 354 | 342 | 540 | 640 |
| Italien | 10.463 | 11.312 | 12.253 | 10.122 | 6.000 | 6.600 | 7.400 |
| Luxemburg | 653 | 665 | 675 | 621 | 681 | 722 | 765 |
| Niederlande | 6.386 | 6.648 | 6.780 | 5.941 | 4.602 | 5.063 | 7.000 |
| Norwegen | 5.223 | 4.297 | 3.540 | 3.032 | 2.845 | 3.359 | 3.930 |
| Österreich | 5.643 | 6.318 | 7.056 | 6.707 | 6.295 | 6.362 | 6.871 |
| Portugal | 2.412 | 2.605 | 1.646 | 1.690 | 2.001 | 3.502 | 4.202 |
| Schweden | 8.237 | 7.649 | 6.784 | 6.160 | 5.791 | 6.371 | 7.001 |
| Schweiz | 4.539 | 4.955 | 4.751 | 4.528 | 4.314 | 4.323 | 4.661 |
| Spanien | 1.012 | 930 | 869 | 853 | 880 | 2.300 | 2.800 |
| Westeuropa ¹ | 173.382 | 172.680 | 171.733 | 162.922 | 148.893 | 169.038 | 197.248 |
| Polen | 1.798 | 1.025 | 984 | 648 | 480 | 400 | 500 |
| Tschechische Republik | 1.728 | 1.460 | 1.282 | 1.278 | 1.148 | 1.350 | 1.550 |
| Slowakei | 1.262 | 990 | 1.645 | 1.723 | 800 | 560 | 600 |
| Ungarn | 7.718 | 7.840 | 7.983 | 9.447 | 9.730 | 11.676 | 14.011 |
| USA | 35.037 | 34.317 | 39.201 | 19.695 | 28.322 | 41.192 | 61.966 |
| Kanada | 8.838 | 8.118 | 7.517 | 6.742 | 6.293 | 6.312 | 6.828 |
| Japan | 16.255 | 13.679 | 12.998 | 13.245 | 14.091 | 15.779 | 17.026 |

* Schätzung von Euler Hermes ** Eingeschränkte Vergleichbarkeit aufgrund unterschiedlicher Erfassungsmethoden. ¹ Summe der aufgeführten Länder
 Quelle: Nationale Statistiken; Stand: 11/2008

Tabelle: Internationale Insolvenzentwicklung**

Jährliche Veränderung der Unternehmensinsolvenzen in %

| | 2003 | 2004 | 2005 | 2006 | 2007 | 2008* | 2009* |
|-------------------------|-------|-------|-------|-------|-------|--------|-------|
| Belgien | +5,5 | +4,2 | -0,4 | -3,3 | +0,8 | +10,2 | +12,2 |
| Dänemark | +1,5 | +4,5 | -4,8 | -20,4 | +20,8 | +41,6 | +9,0 |
| Deutschland | +4,6 | -0,3 | -6,0 | -7,3 | -14,6 | +3,2 | +12,3 |
| Finnland | -2,2 | -11,5 | -7,2 | +1,6 | -1,0 | +13,4 | +17,9 |
| Frankreich | +11,5 | -0,7 | +0,9 | -4,4 | +5,6 | +12,0 | +12,0 |
| Griechenland | -16,7 | +20,2 | +1,6 | -7,5 | -5,9 | +10,3 | +15,0 |
| Großbritannien | -6,9 | -4,7 | +9,5 | +5,6 | -20,5 | +24,7 | +34,2 |
| Irland | -11,9 | -4,2 | -3,3 | +1,4 | -3,4 | +57,9 | +18,5 |
| Italien | -2,1 | +8,1 | +8,3 | -17,4 | -40,7 | +10,0 | +12,1 |
| Luxemburg | -4,1 | +1,8 | +1,5 | -8,0 | +9,7 | +6,0 | +6,0 |
| Niederlande | +28,7 | +4,1 | +2,0 | -12,4 | -22,5 | +10,0 | +38,3 |
| Norwegen | +16,8 | -17,7 | -17,6 | -14,4 | -6,2 | +18,1 | +17,0 |
| Österreich | +6,9 | +12,0 | +11,7 | -4,9 | -6,1 | +1,1 | +8,0 |
| Portugal | +25,0 | +8,0 | -36,8 | +2,7 | +18,4 | +75,0 | +20,0 |
| Schweden | +3,9 | -7,1 | -11,3 | -9,2 | -6,0 | +10,0 | +9,9 |
| Schweiz | +13,4 | +9,2 | -4,1 | -4,7 | -4,7 | +0,2 | +7,8 |
| Spanien | -2,4 | -8,1 | -6,6 | -1,8 | +3,2 | +161,4 | +21,7 |
| Westeuropa ¹ | +5,3 | -0,4 | -0,5 | -5,1 | -8,6 | +13,5 | +16,7 |
| Polen | -3,5 | -43,0 | -4,0 | -34,1 | -25,9 | -16,7 | +25,0 |
| Tschechische Republik | -19,8 | -15,5 | -12,2 | -0,3 | -10,2 | +17,6 | +14,8 |
| Slowakei | -16,4 | -21,6 | +66,2 | +4,7 | -53,6 | -30,0 | +7,1 |
| Ungarn | +24,4 | +1,6 | +1,8 | +18,3 | +3,0 | +20,0 | +20,0 |
| USA | -9,1 | -2,1 | +14,2 | -49,8 | +43,8 | +45,4 | +50,4 |
| Kanada | -6,6 | -8,1 | -7,4 | -10,3 | -6,7 | +0,3 | +8,2 |
| Japan | -14,8 | -15,8 | -5,0 | +1,9 | +6,4 | +12,0 | +7,9 |

* Schätzung von Euler Hermes ** Eingeschränkte Vergleichbarkeit aufgrund unterschiedlicher Erfassungsmethoden. ¹ Summe der aufgeführten Länder
 Quelle: Nationale Statistiken; Stand: 11/2008

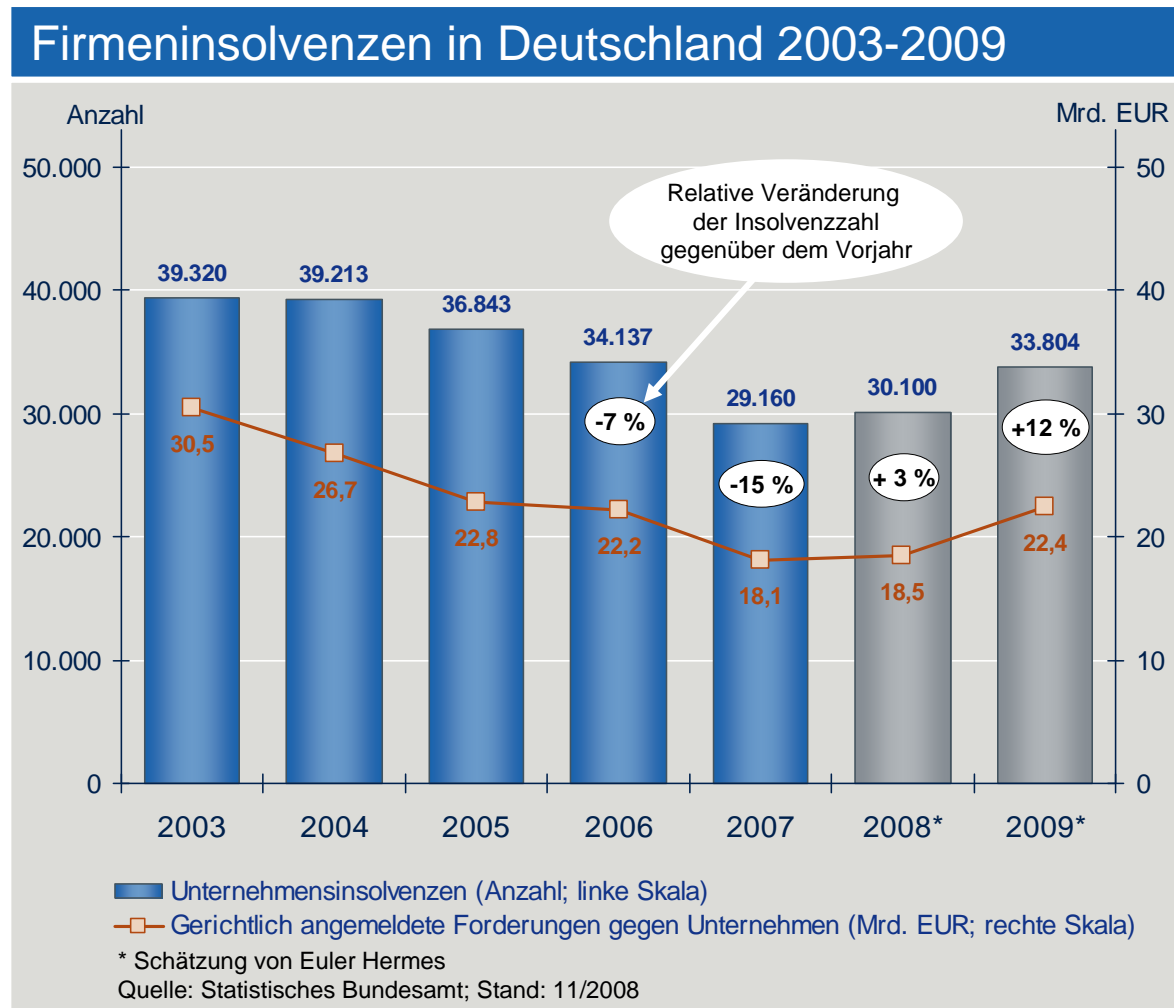
Inhalt

- Internationale Insolvenzprognose

- ▶ ■ **Insolvenzprognose Deutschland**

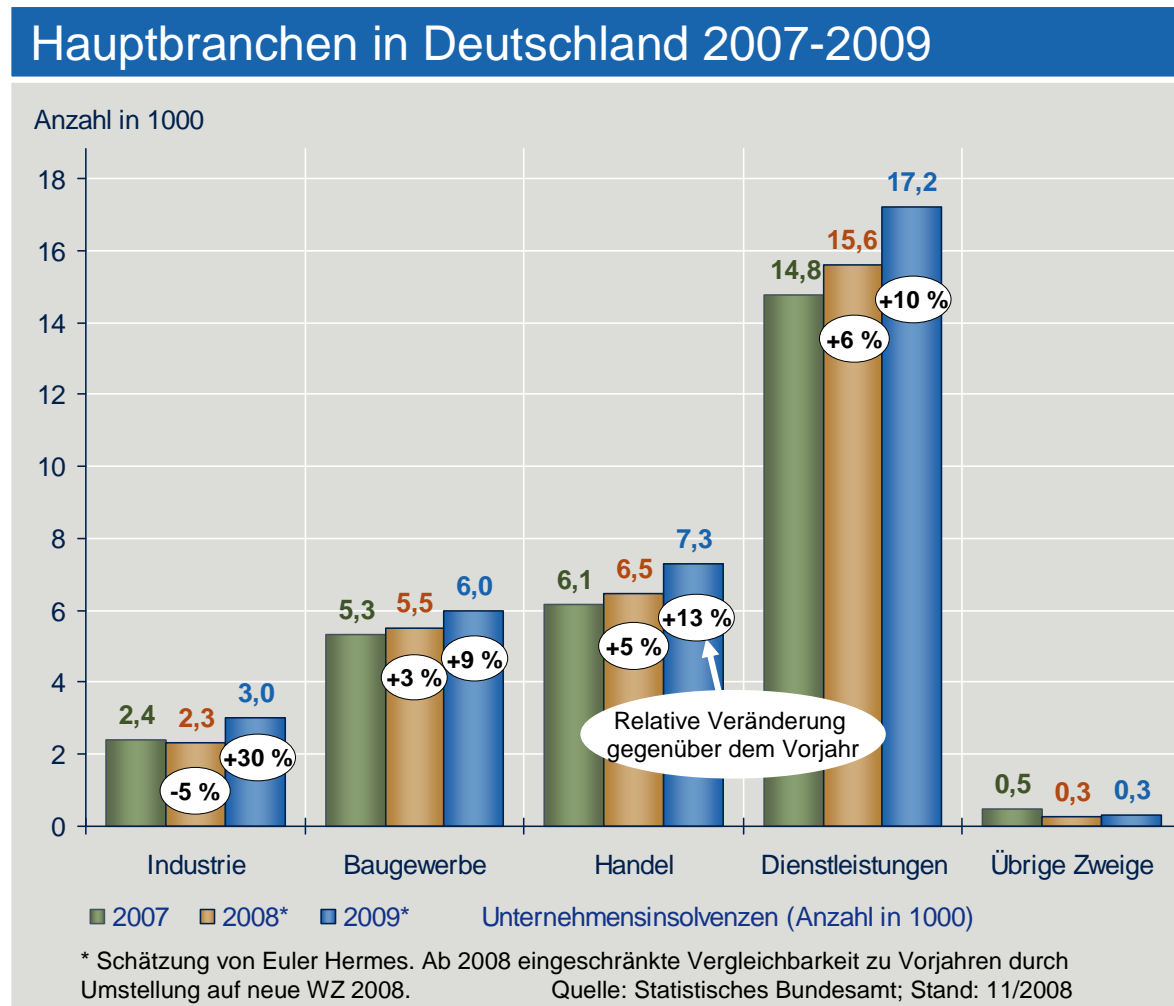
Deutschland: Konjunktureller Abschwung löst Insolvenzwellen aus

- **2008:**
Abrupte Trendumkehr
im Jahresverlauf
- **2009:**
Konjunkturunbruch
sorgt für stärksten
Anstieg der
Firmeninsolvenzen
seit 2002



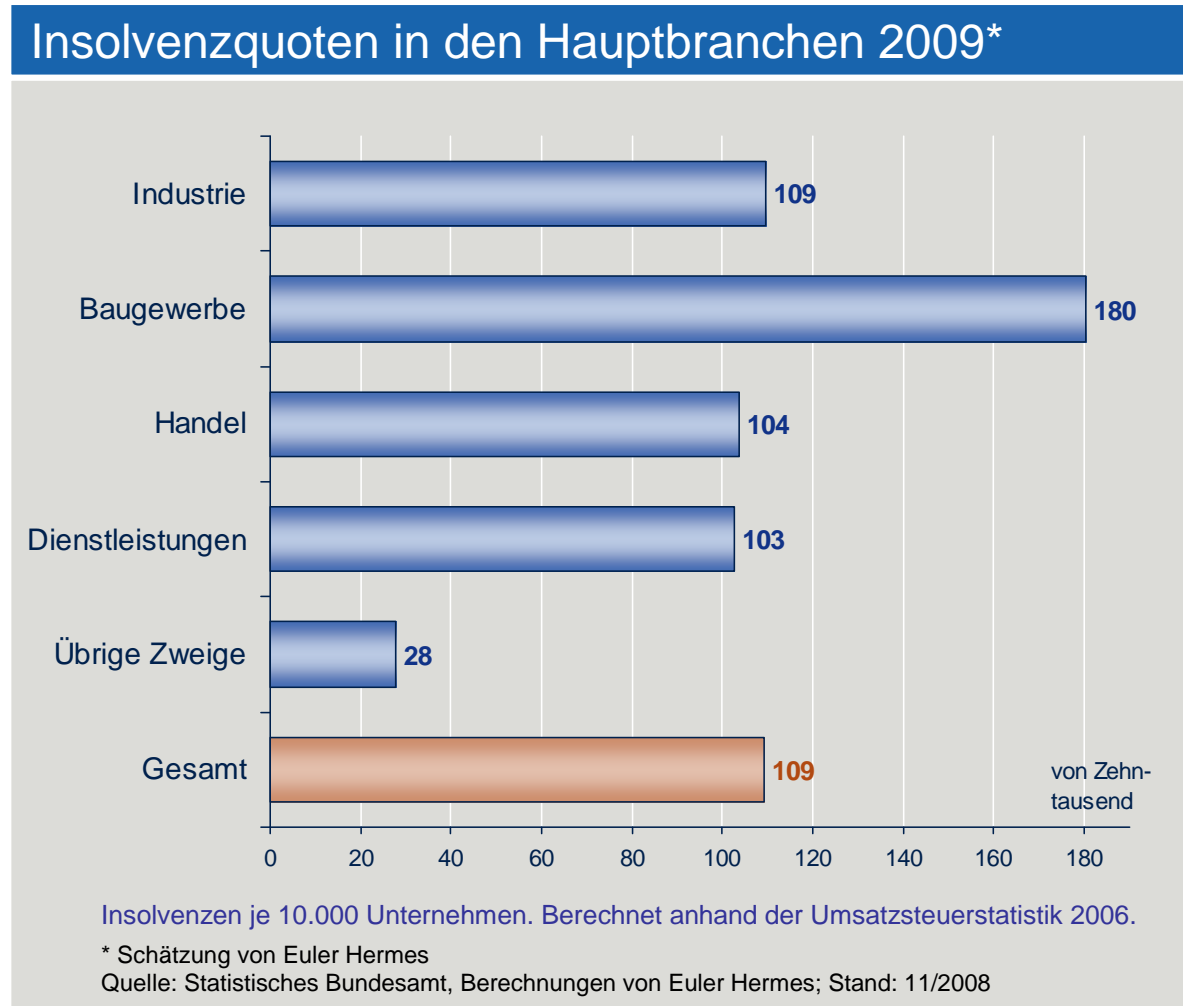
Branchen: Drastischer Anstieg in der Industrie zu befürchten

- Insolvenzwelle wirkt sich branchenübergreifend aus
- Kräftige Zunahme 2009 besonders in der Industrie, aber auch im Baugewerbe, Handel und bei Dienstleistungen



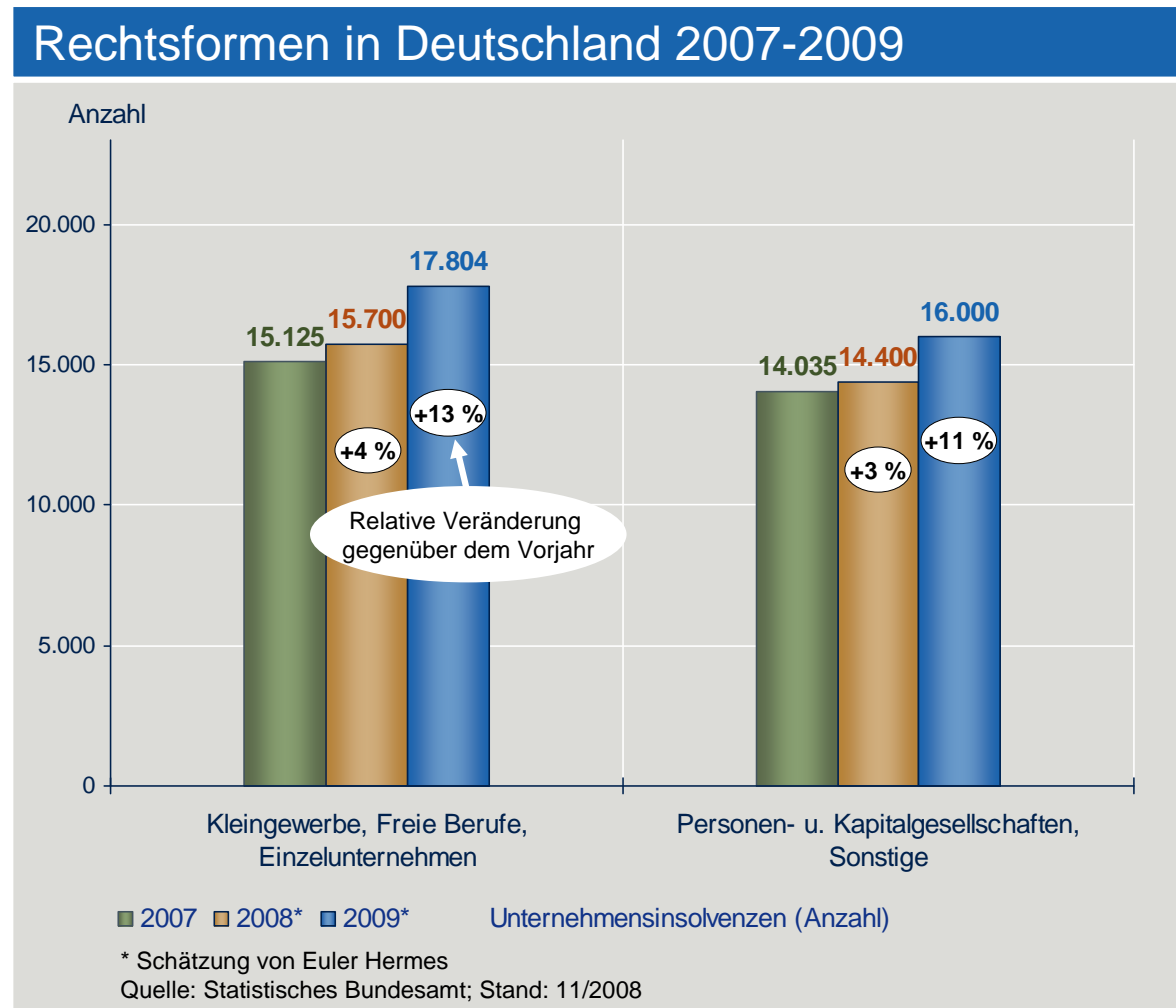
Insolvenzquote: Baugewerbe weiterhin am anfälligsten

- Industrie: Relative Gefährdung erhöht sich 2009 deutlich (Quote 2008 = 84)
- Industrie, Handel und Dienstleistungen mit mittlerer Quote



Rechtsformen: Mehr Pleiten in allen Rechtsformen

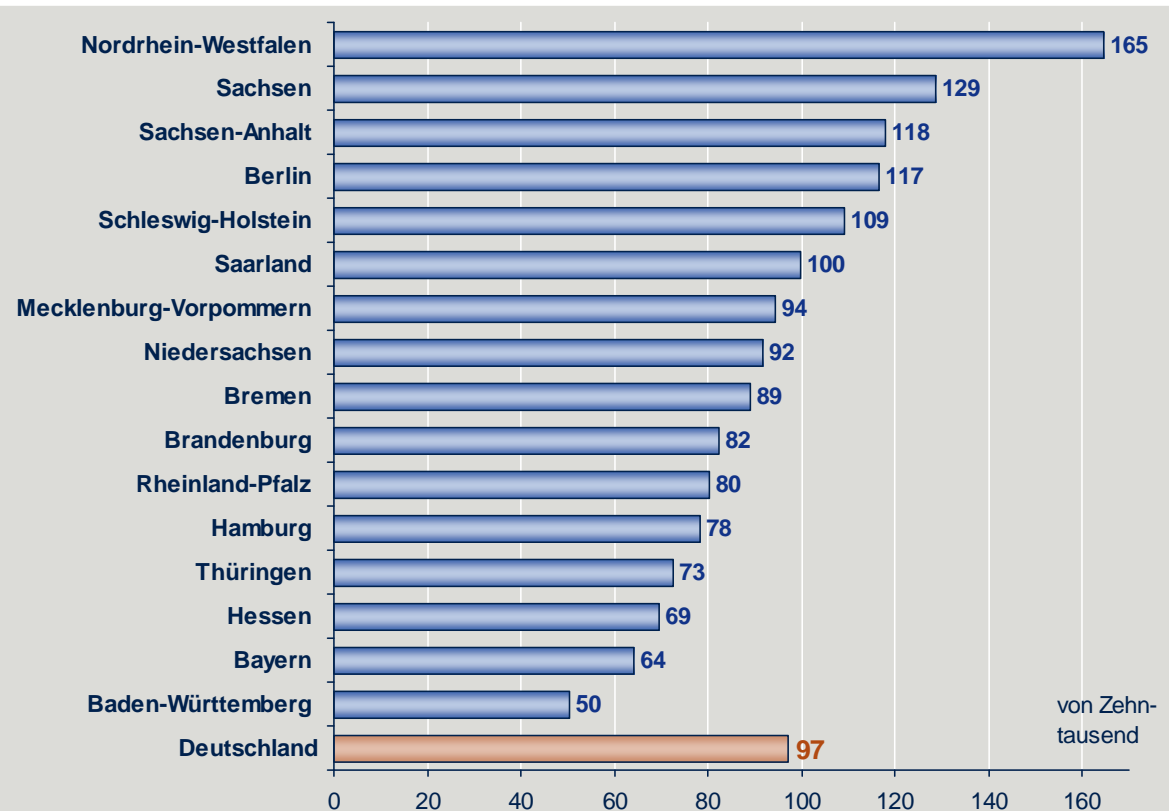
- Im Kleingewerbe legen die Pleitezahlen wieder deutlich zu, nach kurzzeitiger Unterbrechung 2007
- Kräftige Zunahme ebenso bei Personen- u. Kapitalgesellschaften



Ost-West-Gefälle der relativen Insolvenzhäufigkeiten

- Höchste Quote 2008 in Nordrhein-Westfalen, niedrigste in Baden-Württemberg
- Quote im Osten (103) weiterhin höher als im Westen (95)

Insolvenzhäufigkeiten in den Bundesländern 2008*



Insolvenzen je 10.000 Unternehmen. Berechnet anhand der Umsatzsteuerstatistik 2006.

* Schätzung von Euler Hermes

Quelle: Statistisches Bundesamt, Berechnungen von Euler Hermes; Stand: 11/2008

Die Einschätzungen stehen wie immer unter den nachfolgend angegebenen Vorbehalten.

Vorbehalt bei Zukunftsaussagen: So weit wir hierin Prognosen oder Erwartungen äußern oder unsere Aussagen die Zukunft betreffen, können diese Aussagen mit bekannten und unbekanntem Risiken und Ungewissheiten verbunden sein. Die tatsächlichen Ergebnisse und Entwicklungen können daher wesentlich von den geäußerten Erwartungen und Annahmen abweichen. Neben weiteren hier nicht aufgeführten Gründen ergeben sich eventuell Abweichungen aus Veränderungen der allgemeinen wirtschaftlichen Lage und der Wettbewerbssituation, vor allem in Allianz Kerngeschäftsfeldern und -märkten, aus Akquisitionen sowie der anschließenden Integration von Unternehmen und aus Restrukturierungsmaßnahmen. Abweichungen resultieren ferner aus dem Ausmaß oder der Häufigkeit von Versicherungsfällen, Stornoraten, Sterblichkeits- und Krankheitsraten beziehungsweise -tendenzen, und insbesondere im Bankbereich aus dem Ausfall von Kreditnehmern. Auch die Entwicklungen der Finanzmärkte und der Wechselkurse, sowie nationale und internationale Gesetzesänderungen, insbesondere hinsichtlich steuerlicher Regelungen, können einen Einfluss ausüben. Terroranschläge und deren Folgen können die Wahrscheinlichkeit und das Ausmaß von Abweichungen erhöhen. Die Gesellschaft übernimmt keine Verpflichtung, die hierin enthaltenen Aussagen zu aktualisieren.

Vielen Dank für Ihre Aufmerksamkeit.